



Администрация Пермского муниципального округа Пермского края  
Комитет имущественных отношений

## РАСПОРЯЖЕНИЕ

31.08.2023

№ 2393

**О внесении изменений в распоряжение комитета имущественных отношений администрации Пермского муниципального округа от 10.02.2023 № 163 «Об установлении публичного сервитута на часть земельных участков»**

В соответствии со ст. 23, гл. V.7 Земельного кодекса Российской Федерации, Федеральным законом от 25.10.2001 № 137-ФЗ «О введении в действие Земельного кодекса Российской Федерации», пп. 3.2.5 п. 3.2 разд. 3 Положения о комитете имущественных отношений администрации Пермского муниципального округа, утвержденного решением Думы Пермского муниципального округа Пермского края от 29.11.2022 № 48, на основании письма открытого акционерного общества «Межрегиональная распределительная сетевая компания Урала» (ИНН 6671163413, ОГРН 1056604000970) (далее - ОАО «МРСК Урала») от 25.07.2023 № 9225:

1. Внести в пункт 1 распоряжения комитета имущественных отношений администрации Пермского муниципального округа от 10.02.2023 № 163 «Об установлении публичного сервитута на часть земельных участков» изменения, изложив их в следующей редакции:

«1. Установить в интересах ОАО «МРСК Урала» публичный сервитут общей площадью 190891 кв. м на часть следующих земельных участков, согласно приложению 1 к настоящему распоряжению:

Цель: Для размещения линейного объекта ОАО «МРСК Урала»: «ВКЛ-10кВ от ПС «Муллы», ВКЛ-10кВ от ПС «Протасы», КТП, ВКЛ-0,4кВ и реконструкция ячейки МВ ВЛ-10кВ «Орошение» ПС «Муллы», ВЛ-10кВ «Россия-1», «Россия-2» ПС «Муллы» для электроснабжения индивидуальной жилой застройки по адресу: Пермский район, д. Шилово, ул. Солнечная».

Срок: 49 лет.».

2. Утвердить границы публичного сервитута земельных участков, указанных в п. 1 настоящего распоряжения, согласно приложению 2 к настоящему распоряжению.

3. Настоящее распоряжение вступает в силу со дня его подписания.

4. Контроль исполнения распоряжения возложить на заместителя председателя комитета М.В. Королеву.

Председатель комитета



Е.А. Демидова

Приложение 1  
к распоряжению  
комитета имущественных  
отношений администрации  
Пермского муниципального округа  
от 31.08.2023 № 2393

**Список земельных участков,  
на которые устанавливается публичный сервитут**

№ п/п	Кадастровый номер земельного участка	Адрес земельного участка	Площадь обременения, кв. м
1	59:32:3250001:23086	Пермский край, Пермский район, с.п. Култаевское, п. Протасы	14103
2	59:32:3250001:3259	край Пермский, р-н Пермский, с/пос. Култаевское, п. Протасы	107
3	59:32:3250001:8184	Пермский край, Пермский район, Култаевское с/пос., п. Протасы	6
4	59:32:3250001:8183	Пермский край, Пермский район, Култаевское с/пос., п. Протасы, ул. Мурманская, 2	33
5	59:32:3250001:8182	Пермский край, Пермский район, Култаевское с/пос., п. Протасы, ул. Мурманская, 4	0,3
6	59:32:3250001	Пермский край, Пермский район	100350
7	59:32:3250001:21759	Пермский край, Пермский район, д. Капидоны	193
8	59:32:3250001:22789	Пермский край, р-н Пермский, д. Капидоны	80
9	59:32:3250001:21758	Пермский край, Пермский район, д. Капидоны	840
10	59:32:3250001:21839	Пермский край, Пермский район, д. Капидоны	71
11	59:32:3250001:16243	Пермский край, Пермский район, д. Капидоны	64
12	59:32:3250001:16245	Пермский край, Пермский район, д. Капидоны	21
13	59:32:3250001:16244	Пермский край, Пермский район, д. Капидоны	60
14	59:32:3250001:10516	Пермский край, Пермский р-н, д. Капидоны, ул. Еловая, 1	73
15	59:32:3250001:10494	Пермский край, Пермский район, Култаевское с/п., д. Капидоны	20
16	59:32:3250001:10495	Пермский край, Пермский район, д. Капидоны, ул. Еловая, д. 2	69
17	59:32:3250001:20291	Пермский край, Пермский район, д. Капидоны	63
18	59:32:3250001:20303	Пермский край, Пермский район, д. Капидоны	17
19	59:32:3250001:20302	Пермский край, Пермский район, д. Капидоны	42
20	59:32:3250001:12636	Пермский край, Пермский район, Култаевское с/пос., в 2,03 км северо-западнее д. Косотуриха	30
21	59:32:3250001:20495	Пермский муниципальный район, Култаевское с/п, д. Капидоны	68
22	59:32:3250001:20507	Пермский муниципальный район, Култаевское с/п, д. Капидоны	12
23	59:32:3250001:20506	Пермский муниципальный район, Култаевское с/п, д. Капидоны	58
24	59:32:3250001:16903	Пермский край, Пермский р-н	1028
25	59:32:3250001:10437	Пермский край, Пермский район, Култаевское с/п, в 1 км северо- западнее д. Капидоны	1002
26	59:32:3250001:12606	Пермский край, Пермский район, Култаевское с/пос., в 1,35 км северо-западнее д. Капидоны, участок 8	233
27	59:32:3250001:12608	Пермский край, Пермский район, Култаевское с/пос., в 1,35 км северо-западнее д. Капидоны, участок 10	228
28	59:32:3250001:12600	Пермский край, Пермский район, Култаевское с/пос., в 1,35 км	50

		северо-западнее д. Капидоны, участок 15	
29	59:32:3250001:12610	Пермский край, Пермский район, Култаевское с/пос., в 1,35 км северо-западнее д. Капидоны, участок 12	232
30	59:32:3250001:12611	Пермский край, Пермский район, Култаевское с/пос., в 1,35 км северо-западнее д. Капидоны, участок 13	126
31	59:32:3250001:11288	Пермский край, Пермский район, с/п Култаевское, 1,00 км северо-западнее д. Капидоны	5665
32	59:32:3250001:22848	Пермский край, м.р-н Пермский, с.п. Култаевское, примерно в 2.25 км от ориентира по направлению на северо-запад	61
33	59:32:3250001:23738	Пермский край, м.о. Пермский, д. Аникино	481,5
34	59:32:3250001:18232	Пермский край, Пермский район, д. Аникино	354
35	59:32:3250001:18243	Пермский край, Пермский район, д. Аникино	294
36	59:32:3250001:23739	Пермский край, м.о. Пермский, д. Аникино	122
37	59:32:3250001:18254	Пермский край, Пермский район, д. Аникино	336
38	59:32:3250001:18264	Пермский край, Пермский район, д. Аникино	349
39	59:32:3250001:18274	Пермский край, Пермский район, д. Аникино	94
40	59:32:3250001:18275	Пермский край, Пермский район, д. Аникино	1
41	59:32:3250001:7828	Пермский край, Пермский район, Култаевское с/п, в 0,01 км северо-западнее д. Капидоны	63
42	59:32:3250001:7825	Пермский край, Пермский район, Култаевское с/п, в 0,01 км северо-западнее д. Капидоны	103
43	59:32:3250001:7824	Пермский край, Пермский район, Култаевское с/п, в 0,01 км северо-западнее д. Капидоны	50
44	59:32:3250001:7823	Пермский край, Пермский район, Култаевское с/п, в 0,01 км северо-западнее д. Капидоны	131
45	59:32:3250001:7822	Пермский край, Пермский район, Култаевское с/п, в 0,01 км северо-западнее д. Капидоны	99
46	59:32:3250001:7821	Пермский край, Пермский район, Култаевское с/п, в 0,01 км северо-западнее д. Капидоны	76
47	59:32:3250001:7820	Пермский край, Пермский район, Култаевское с/п, в 0,01 км северо-западнее д. Капидоны	107
48	59:32:3250001:7818	Пермский край, Пермский район, Култаевское с/п, в 0,01 км северо-западнее д. Капидоны	119
49	59:32:3250001:7817	Пермский край, Пермский район, Култаевское с/п, в 0,01 км северо-западнее д. Капидоны	139
50	59:32:3250001:7816	Пермский край, Пермский район, Култаевское с/п, в 0,01 км северо-западнее д. Капидоны	65,6
51	59:32:3250001:6891	Пермский край, Пермский район, Култаевское с/пос., в 1,04 км северо-западнее д. Капидоны	5781
52	59:32:3250001:3306	край Пермский, р-н Пермский, с/пос. Култаевское, д. Аникино	72
53	59:32:3250001:3305	Пермский край, Пермский район, с/пос. Култаевское, в 1,28 км по направлению на северо-запад от д. Аникино	2528
54	59:32:3250001:7256	Пермский край, Пермский р-н, Култаевское с/п, "СНТ - Култаево", ул. Липовая, 19	249
55	59:32:3250001:7265	Пермский край, Пермский р-н, Култаевское с/п, "СНТ - Култаево", ул. Липовая, 17	244
56	59:32:3250001:6905	Пермский край, Пермский р-н, Култаевское с/п, "СНТ - Култаево",	302

		ул. Липовая, 15	
57	59:32:3250001:6906	Пермский край, Пермский р-н, Култаевское с/п, "СНТ - Култаево", ул. Липовая, 13	236
58	59:32:3250001:7117	Пермский край, Пермский р-н, Култаевское с/п, "СНТ - Култаево", ул. Липовая, 11	339
59	59:32:3250001:7118	Пермский край, Пермский р-н, Култаевское с/п, "СНТ - Култаево", ул. Липовая, 9	287
60	59:32:3250001:7167	Пермский край, Пермский р-н, Култаевское с/п, "СНТ - Култаево", ул. Липовая, 7	375
61	59:32:3250001:7168	Пермский край, Пермский р-н, Култаевское с/п, "СНТ - Култаево", ул. Липовая, 5	291
62	59:32:3250001:7035	Пермский край, Пермский р-н, Култаевское с/п, "СНТ - Култаево", ул. Липовая, 3	357
63	59:32:3250001:7036	Пермский край, Пермский р-н, Култаевское с/п, "СНТ - Култаево", ул. Липовая, 1	469
64	59:32:3250001:3359	Пермский край, Пермский район, Култаевское с/п, примерно в 0.50 км, по направлению на запад от д. Аникино	8638
65	59:32:3250001:3342	Пермский край, Пермский район, Култаевское с/п, примерно в 0.25 км, по направлению на запад от д. Аникино	6444
66	59:32:3250001:13222	Пермский край, Пермский район, Култаевское с/п, в 0.62 км северо-западнее д. Аникино	4227
67	59:32:3250001:3343	край Пермский, р-н Пермский, с/пос. Култаевское, д. Аникино	17469,6
68	59:32:3250016:227	Пермский край, Пермский район, Култаевское с/п, с. Култаево, с/т Рябинушка	43
69	59:32:0740001:110	Пермский край, Пермский район, Култаевское с/п, д. Капидоны, ул. Подборная	331
70	59:32:3250001:13955	Пермский край, Пермский район, Култаевское с/п, севернее с/т "Отборное"	277
71	59:32:3250001:22999	Пермский край, м.р-н Пермский, с.п. Култаевское	3080
72	59:32:3250001:23093	Пермский край, м.р-н Пермский, с.п. Култаевское, д. Капидоны	4118
73	59:32:3250001:23098	Пермский край, Пермский муниципальный район, с.п. Култаевское, д. Капидоны	451
74	59:32:3250001:13955	Пермский край, Пермский район, Култаевское с/п, севернее с/т "Отборное"	306
75	59:32:3250001:1323	край Пермский, р-н Пермский, с/п Култаевское, д. Аникино	350
76	59:32:3250001:5327	край Пермский, р-н Пермский, с/п Култаевское, д. Аникино	306
77	59:32:3250001:9691	Пермский край, Пермский район, Култаевское с/п, в 0,83 км западнее д.Аникино	1
78	59:32:0740001:23	Пермский край, р-н Пермский, д. Капидоны, ул. Подборная, д. 21	13
79	59:32:3250012:34	Пермский край, Пермский район, Култаевское с/п, снт Малютка № 170/1, Участок 18	83
80	59:32:3250012:21	край Пермский, р-н Пермский	70
81	59:32:3250012:42	край Пермский, р-н Пермский, с/пос. Култаевское, снт Малютка, участок 10 а	87
82	59:32:0000000:26	край Пермский, р-н Пермский, с/п Култаевское, снт Малютка, Участок 9	89
83	59:32:0000000:408	край Пермский, р-н Пермский, с/пос. Култаевское, снт Малютка,	90

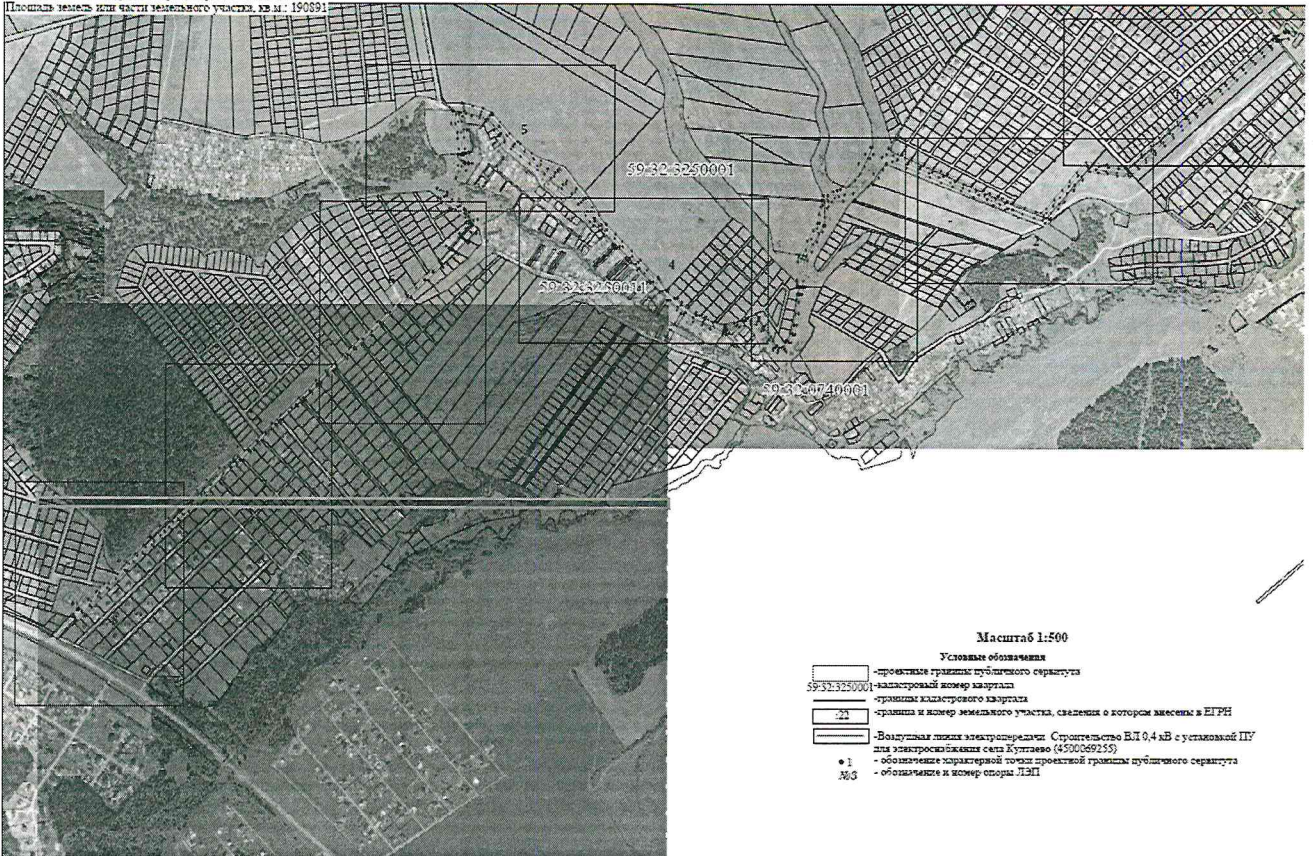
		Участок 11	
84	59:32:0000000:200	край Пермский, р-н Пермский, с/п Култаевское, снт Малютка, Участок 8	88
85	59:32:3250012:45	Пермский край, Пермский р-н, с/п Култаевское, д. Капидоны, снт Малютка №170/1, Участок 7	88
86	59:32:3250012:24	край Пермский, р-н Пермский с/о Култаевский снт "Малютка" Участок 3а	28
87	59:32:3250012:29	Пермский край, Пермский район, Култаевское с/п, снт Малютка, Участок 2а	0,2
88	59:32:3250012:25	Пермский край, р-н Пермский, с/п Култаевское, с/т "Малютка", уч. № 16	9
89	59:32:3250012:48	Пермский край, р-н Пермский, с/п Култаевское, снт Малютка, участок 4	0,8
90	59:32:0740001:61	Пермский край, Пермский район, д. Капидоны, коллективный сад "Отборное"	46
91	59:32:3250011:100	Пермский край, Пермский район, Култаевское с/п, с/т Отборное, участок 23	62
92	59:32:3250011:102	Пермский край, Пермский район, Култаевское с/п, Отборное с/т, Участок 21	57
93	59:32:3250011:109	Пермский край, Пермский р-н, Култаевское с/п, с/т Отборное, Участок 14	48
94	59:32:0000000:13612	Пермский край, Пермский р-н, Култаевское с/п, с/т Отборное	4
95	59:32:3250011:110	Пермский край, Пермский р-н, Култаевское с/п, с/т "Отборное", участок 13	46
96	59:32:3250011:140	Пермский край, Пермский район, Култаевское с/п с/т "Отборное" уч. № 12	35
97	59:32:0000000:13209	Пермский край, Пермский район, Култаевское с/п, д. Капидоны, Садоводческое товарищество "Отборное" рабочих и служащих Пермского Пассажирского автотранспортного предприятия № 6, участок 4	97
98	59:32:0000000:15807	Пермский край, Пермский район, с.п. Култаевское, тер. снт Отборное	91
99	59:32:0740001:71	Пермский край, Пермский район, д. Капидоны	153
100	59:32:0740001:69	Пермский край, Пермский район, д. Капидоны	171
101	59:32:0740001:73	Пермский край, Пермский район, д. Капидоны	301
102	59:32:3250001:10435	Пермский край, Пермский район, Култаевское с/п, в 0,7 км северо- западнее д. Капидоны	188
103	59:32:3250001:16845	Пермский край, Пермский р-н	40
104	59:32:3250001:11790	Пермский край, Пермский район, Култаевское с/п, 0,8 км северо- западнее д. Капидоны	147
105	59:32:3250001:11792	Пермский край, Пермский район, Култаевское с/п, 0,8 км северо- западнее д. Капидоны	200
106	59:32:3250001:11791	Пермский край, Пермский район, Култаевское с/п, 0,8 км северо- западнее д. Капидоны	147
107	59:32:3250001:11375	Пермский район, Култаевское с/п, д. Капидоны	98
108	59:32:3250001:11421	Пермский район, Култаевское с/п, д. Капидоны	134
109	59:32:3250001:11377	Пермский район, Култаевское с/п, д. Капидоны	69

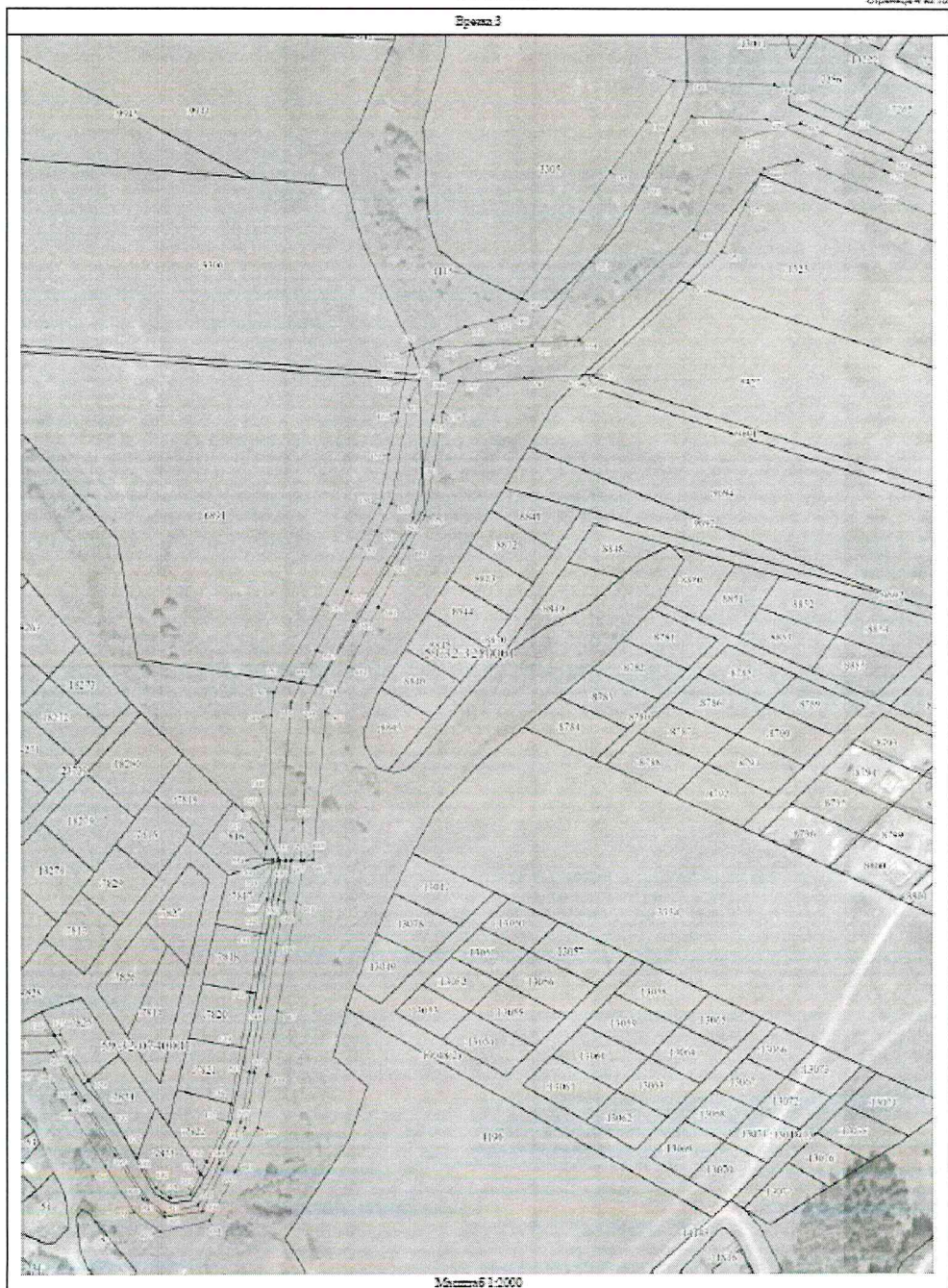
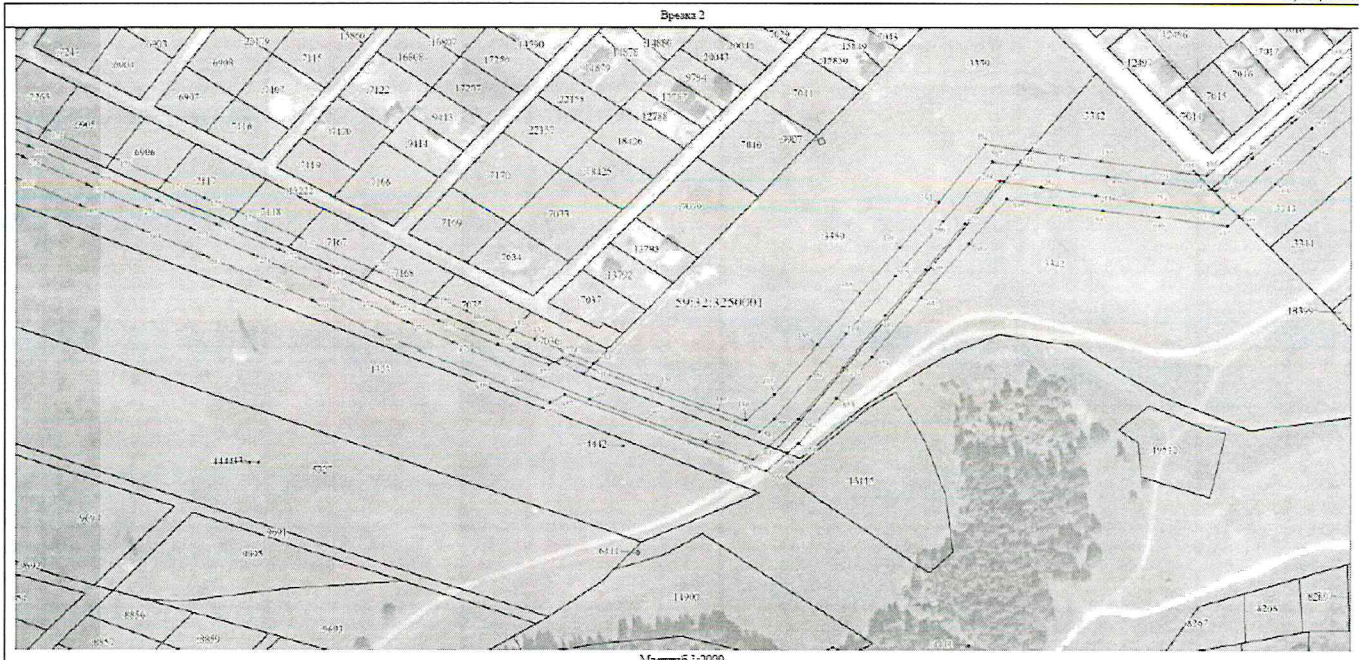
110	59:32:3250001:11376	Пермский район, Култаевское с/п, д. Капидоны	34
111	59:32:3250001:11402	Пермский район, Култаевское с/п, д. Капидоны	79
112	59:32:3250001:11403	Пермский район, Култаевское с/п, д. Капидоны	87
113	59:32:3250001:11413	Пермский район, Култаевское с/п, д. Капидоны	98
114	59:32:3250001:11414	Пермский район, Култаевское с/п, д. Капидоны	98
115	59:32:3250001:10914	Пермский район, Култаевское с/п, д. Капидоны	20
116	59:32:3250001:10913	Пермский край, Пермский р-н, Култаевское с/п, д. Капидоны, ул. Привольная, 2	137
117	59:32:3250001:3829	Пермский край, м.р-н Пермский, с.п. Култаевское, д. Капидоны, ул. Камская, уч. № 1	159
118	59:32:3250001:3842	край Пермский, р-н Пермский, с/п Култаевское, д. Капидоны	21
119	59:32:3250001:3024	край Пермский, р-н Пермский, с/пос. Култаевское, д. Капидоны	21
120	59:32:3250001:3011	край Пермский, р-н Пермский, с/п Култаевское, д. Капидоны	170
121	59:32:3250001:3789	Пермский край, м.р-н Пермский, с.п. Култаевское, д. Капидоны, ул. Мулянская, з/у 1	326
122	59:32:3250001:3803	край Пермский, р-н Пермский, с/п Култаевское, д. Капидоны	36
123	59:32:3250001:4671	край Пермский, р-н Пермский, с/п Култаевское, д. Капидоны	35
124	59:32:3250001:4656	край Пермский, р-н Пермский, с/п Култаевское, д. Капидоны	236
125	59:32:3250001:3825	край Пермский, р-н Пермский, с/п Култаевское, д. Капидоны	129
126	59:32:3250001:3826	край Пермский, р-н Пермский, с/п Култаевское, д. Капидоны	51
127	59:32:3250001:3805	край Пермский, р-н Пермский, с/п Култаевское, д. Капидоны	100
128	59:32:3250001:12288	Пермский край, Пермский район, Култаевское с/п, в 0,003 км западнее снт Малинка	110
129	59:32:3250001:12289	Пермский край, Пермский район, Култаевское с/п, в 0,003 км западнее снт Малинка	21
130	59:32:3250001:12308	Пермский край, Пермский район, Култаевское с/п, в 0,003 км западнее снт Малинка	91
131	59:32:3250001:12268	Пермский край, Пермский район, Култаевское с/п, в 0,01 км западнее снт Малинка	120
132	59:32:3250001:12269	Пермский край, Пермский район, Култаевское с/п, в 0,01 км западнее снт Малинка	22
133	59:32:3250001:16758	Пермский край, Пермский район, Култаевское с/п, в 0,01 км западнее снт Малинка	57
134	59:32:3250001:16757	Пермский край, Пермский район, Култаевское с/п, в 0,01 км западнее снт Малинка	54
135	59:32:3250001:12242	Пермский край, Пермский район, Култаевское с/п, в 0,02 км западнее снт Малинка	107
136	59:32:3250001:12243	Пермский край, Пермский район, Култаевское с/п, в 0,02 км западнее снт Малинка	20
137	59:32:3250001:23849	Пермский край, муниципальный округ Пермский, поселок Протасы, улица Лучистая	52
138	59:32:3250001:23848	Пермский край, муниципальный округ Пермский, поселок Протасы, улица Лучистая	54
139	59:32:3250001:23085	Пермский край, Пермский муниципальный район, Култаевское с/п, п. Протасы	5

## СХЕМА РАСПОЛОЖЕНИЯ ГРАНИЦ ПУБЛИЧНОГО СЕРВИТУТА

Объект: ВКЛ-10кВ от ПС «Бумаж», ВКЛ-10кВ от ПС «Протас», КТП, ВКЛ-0,4кВ и реконструкция линий МВ ВЛ-10кВ «Орешетте» ПС «Мушкет», ВЛ-10кВ «Россия-1», «Россия-2» ПС «Мушкет» для электроснабжения индивидуальной жилой застройки по адресу: Пермский район, д. Шально, ул. Солнечная  
Местоположение: Пермский край, Пермский м.о., д. Шально  
Площадь земель или части земельного участка, кв.м.: 190891

Страница 1 из 13





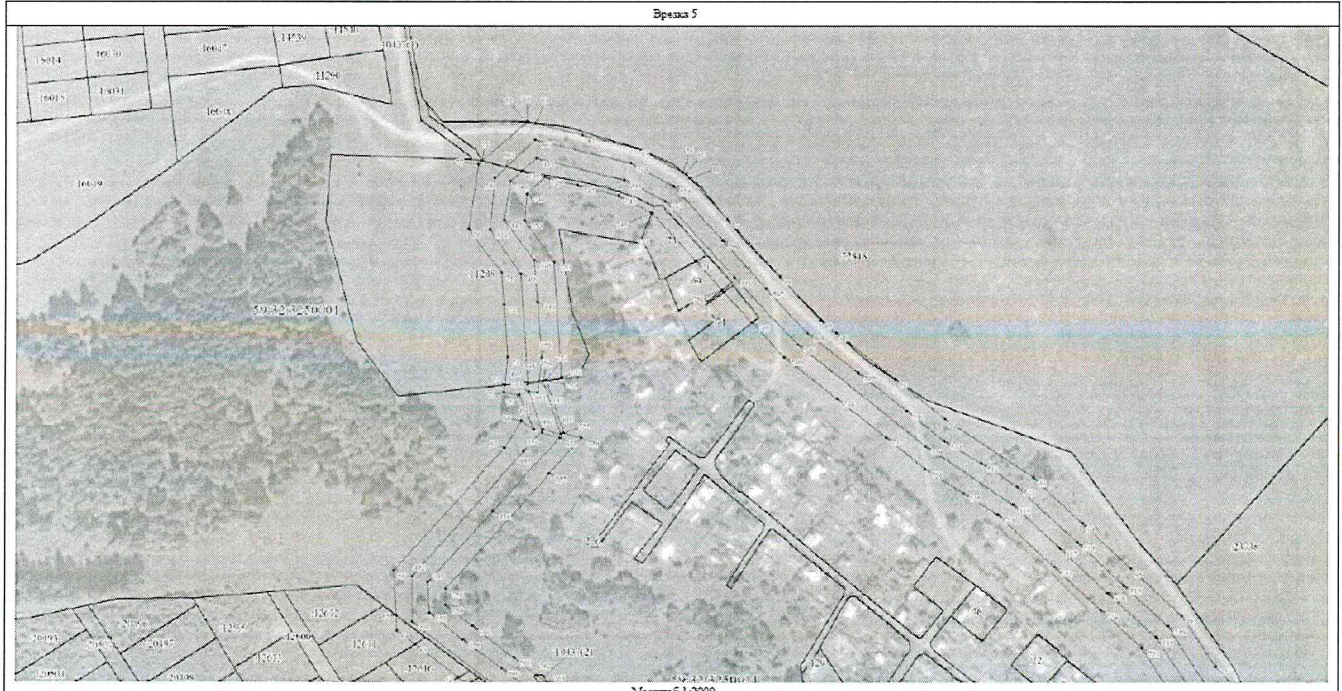


Врџа 4



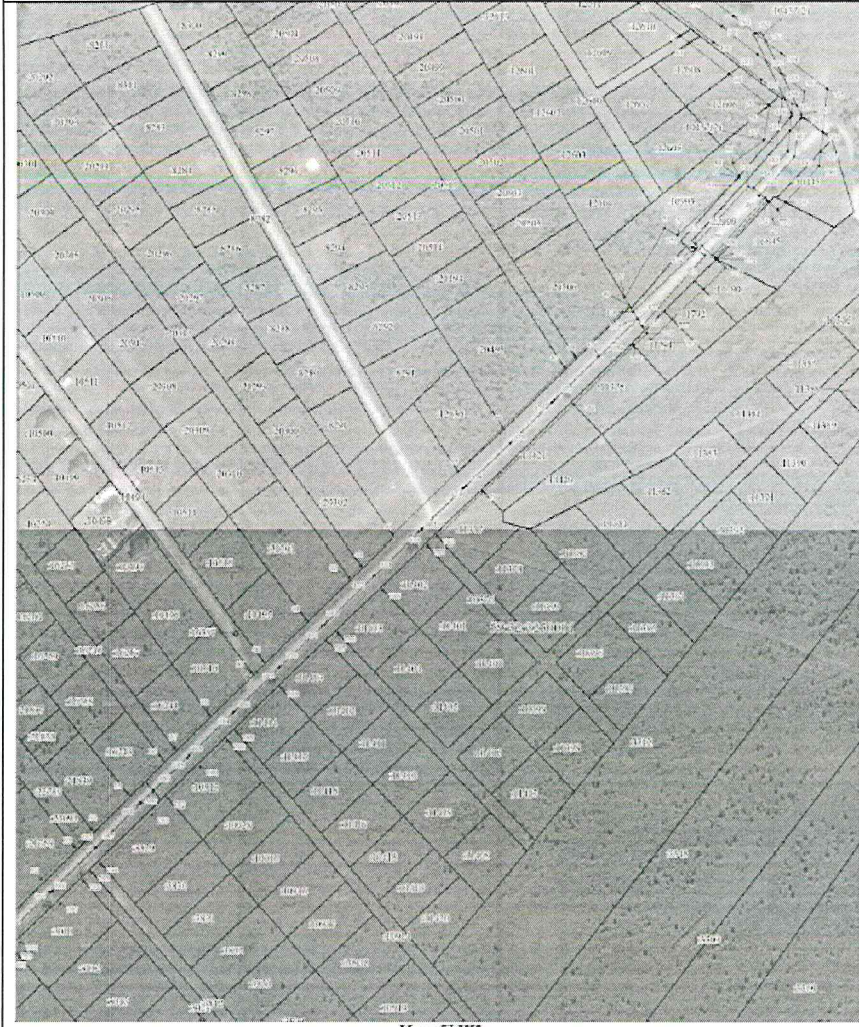
Маџаба 1:2000

Врџа 5



Маџаба 1:2000

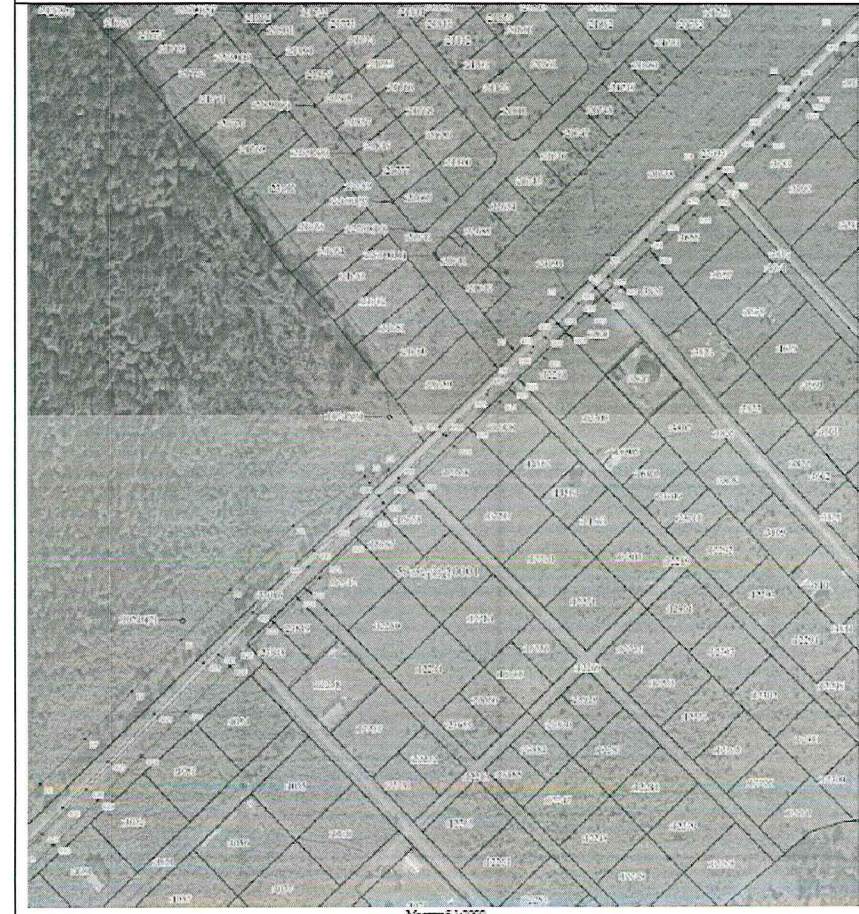
Рисунок 6



Масштаб 1:2000

Схема № 16

Рисунок 7



Масштаб 1:2000



Масштаб 1:2000

Каталог координат МСК-59, Зона 2		
Обозначение характерных точек части границ	Координаты, м	
	X	Y
1	2	3
<b>Контур № 1</b>		
1	503617.48	2208338.04
2	503617.20	2208339.06
3	503646.04	2208368.90
4	503669.21	2208392.57
5	503672.97	2208396.40
6	503680.92	2208404.59
7	503694.09	2208418.16
8	503726.80	2208451.88
9	503727.22	2208452.31
10	503762.51	2208488.43
11	503789.39	2208516.42
12	503815.27	2208542.51
13	503838.38	2208566.12
14	503841.95	2208562.62
15	503873.63	2208594.92
16	503901.41	2208623.20
17	503929.10	2208651.69
18	503958.19	2208681.46
19	503989.05	2208712.79
20	504019.56	2208743.90
21	504058.69	2208783.69
22	504088.79	2208828.70
23	504084.63	2208831.47
24	504092.53	2208843.38
25	504111.94	2208863.66
26	504156.16	2208910.04
27	504166.48	2208920.95
28	504197.22	2208952.98
29	504223.89	2208981.08
30	504277.67	2209037.39
31	504330.62	2209093.21
32	504359.95	2209124.26
33	504379.66	2209144.73
34	504390.07	2209155.62
35	504411.41	2209178.25
36	504432.06	2209199.97
37	504438.99	2209207.26
38	504459.18	2209228.49
39	504484.34	2209254.81
40	504491.31	2209262.10
41	504516.27	2209288.57
42	504541.55	2209315.16
43	504548.51	2209322.46
44	504566.75	2209341.84
45	504604.91	2209381.88
46	504631.27	2209409.65
47	504667.96	2209447.95
48	504674.30	2209454.59
49	504706.02	2209487.97

Каталог координат МСК-59, Зона 2		
Обозначение характерных точек части границ	Координаты, м	
	X	Y
50	504710.45	2209485.37
51	504753.02	2209510.29
52	504748.69	2209518.24
53	504778.88	2209550.97
54	504784.10	2209556.63
55	504784.79	2209556.35
56	504792.66	2209553.07
57	504806.39	2209572.09
58	504827.52	2209575.72
59	504828.00	2209575.11
60	504846.78	2209591.11
61	504866.01	2209526.78
62	504870.30	2209521.28
63	504890.34	2209495.54
64	504898.78	2209484.69
65	504907.91	2209484.25
66	504934.76	2209482.97
67	505006.37	2209549.68
68	505022.67	2209559.70
69	505017.05	2209567.30
70	505038.19	2209558.55
71	505039.69	2209549.54
72	505044.09	2209550.04
73	505061.01	2209551.94
74	505093.14	2209549.93
75	505112.00	2209548.60
76	505137.89	2209529.47
77	505176.39	2209535.37
78	505178.23	2209537.73
79	505200.84	2209564.34
80	505201.40	2209565.00
81	505209.19	2209569.64
82	505192.94	2209597.35
83	505184.84	2209629.11
84	505170.18	2209656.49
85	505169.20	2209658.32
86	505166.98	2209660.32
87	505142.24	2209682.57
88	505108.07	2209713.42
89	505081.41	2209737.49
90	505073.81	2209746.83
91	505045.16	2209782.00
92	505021.00	2209811.66
93	504986.09	2209864.23
94	504958.76	2209893.17
95	504931.76	2209921.48
96	504903.41	2209951.50
97	504872.65	2209971.44
98	504848.24	2209992.71
99	504820.83	2210013.10
100	504816.94	2210015.99

Каталог координат МСК-59, Зона 2		
Обозначение характерных точек части границ	Координаты, м	
	X	Y
101	504788.69	2210043.05
102	504765.65	2210065.08
103	504735.23	2210093.91
104	504705.79	2210121.83
105	504649.29	2210175.62
106	504644.84	2210179.85
107	504614.14	2210209.04
108	504585.16	2210236.72
109	504571.23	2210250.08
110	504559.02	2210267.02
111	504554.32	2210273.54
112	504538.17	2210295.64
113	504530.77	2210313.15
114	504525.43	2210325.78
115	504511.82	2210357.02
116	504508.37	2210364.74
117	504499.21	2210384.80
118	504494.10	2210384.56
119	504491.67	2210389.78
120	504502.71	2210415.27
121	504507.59	2210426.33
122	504510.81	2210433.62
123	504513.88	2210440.58
124	504518.42	2210450.87
125	504518.52	2210459.53
126	504518.88	2210492.04
127	504518.92	2210495.49
128	504493.22	2210511.05
129	504473.08	2210523.52
130	504460.26	2210531.49
131	504448.62	2210538.75
132	504431.84	2210549.26
133	504425.71	2210556.93
134	504427.27	2210569.00
135	504439.03	2210575.04
136	504446.07	2210578.65
137	504468.17	2210591.02
138	504478.63	2210592.98
139	504510.54	2210598.90
140	504541.32	2210604.58
141	504574.59	2210610.89
142	504593.76	2210614.78
143	504614.44	2210618.31
144	504615.54	2210618.49
145	504615.68	2210613.44
146	504622.51	2210614.60
147	504630.49	2210615.13
148	504637.31	2210615.58
149	504697.48	2210618.45
150	504710.97	2210619.93
151	504717.77	2210623.77





Каталог координат МСК-59, Зона 2		
Обозначение характерных точек части границы	Координаты, м	
	X	Y
762	504871.27	2209567.53
763	504866.15	2209574.00
764	504858.97	2209583.08
765	504837.37	2209610.91
766	504811.02	2209607.93
767	504799.13	2209606.59
768	504790.44	2209605.60
769	504768.34	2209584.67
770	504763.63	2209580.21
771	504768.63	2209574.95
772	504769.83	2209573.69
773	504734.37	2209541.23
774	504733.59	2209542.08
775	504728.30	2209547.87
776	504715.16	2209534.07
777	504696.73	2209514.67
778	504684.12	2209501.39
779	504688.45	2209498.72
780	504681.00	2209490.90
781	504645.16	2209453.30
782	504592.15	2209397.25
783	504565.28	2209368.98
784	504559.76	2209363.19
785	504533.51	2209335.71
786	504507.40	2209308.10
787	504501.90	2209302.29
788	504474.37	2209273.26
789	504448.16	2209245.52
790	504443.02	2209240.07
791	504427.03	2209223.13
792	504408.01	2209203.00
793	504398.53	2209192.97
794	504368.66	2209161.31
795	504363.51	2209155.87
796	504358.34	2209150.40
797	504344.83	2209136.12
798	504321.15	2209111.05
799	504316.14	2209107.34
800	504311.20	2209103.68
801	504289.51	2209080.88
802	504268.94	2209059.00
803	504263.83	2209053.53
804	504258.64	2209047.97
805	504247.61	2209036.15
806	504223.41	2209010.79
807	504204.03	2208989.93
808	504195.89	2208980.47
809	504186.59	2208969.54
810	504174.47	2208956.47
811	504160.16	2208941.04
812	504145.91	2208926.02

Каталог координат МСК-59, Зона 2		
Обозначение характерных точек части границы	Координаты, м	
	X	Y
813	504140.41	2208920.22
814	504133.37	2208912.80
815	504116.30	2208894.85
816	504106.40	2208884.43
817	504083.25	2208862.27
818	504079.73	2208856.48
819	504064.91	2208840.45
820	504049.38	2208823.78
821	504026.26	2208799.72
822	504018.94	2208792.00
823	504013.43	2208786.20
824	503998.93	2208770.92
825	503984.39	2208755.68
826	503972.37	2208743.09
827	503945.35	2208715.04
828	503918.09	2208686.88
829	503891.24	2208658.95
830	503864.18	2208630.83
831	503837.13	2208602.89
832	503809.83	2208574.65
833	503782.72	2208546.57
834	503755.76	2208518.36
835	503728.59	2208490.32
836	503701.59	2208462.42
837	503674.44	2208434.06
838	503647.54	2208406.34
839	503620.42	2208378.27
840	503598.22	2208355.15
841	503577.24	2208333.45
842	503583.03	2208328.43
843	503586.19	2208325.70
844	503592.31	2208320.38
845	503595.33	2208319.29
846	503598.45	2208320.28
847	503613.32	2208334.16
848	503613.89	2208334.25
849	503615.73	2208334.54
850	503630.57	2208318.67
851	503632.03	2208320.04
852	503616.46	2208336.68
429	503616.15	2208336.63